

# **AUTORIZZAZIONE INTEGRATA AMBIENTALE D.Lgs. 152/06 e ss.mm.ii. TITOLO III bis**

IPPC 6.6 lettera a) Allevamento intensivo di pollame con più di 40.000 posti Allegato VIII alla  
Parte Seconda del D.Lgs. n. 152/2006

## **Azienda Agricola di Tavone Raffaella**

Installazione ubicata in località Centomani, in agro del Comune di Macchiagodena (IS)

### **ALLEGATO A14**

- Mappa catastale, in scala 1:2.000 e 1:4000.

Campobasso, lì Dicembre 2024



Il Tecnico

Dott. For. Gianpiero Tamilia

## **STUDIO TECNICO AMBIENTALE AGRO-FORESTALE**

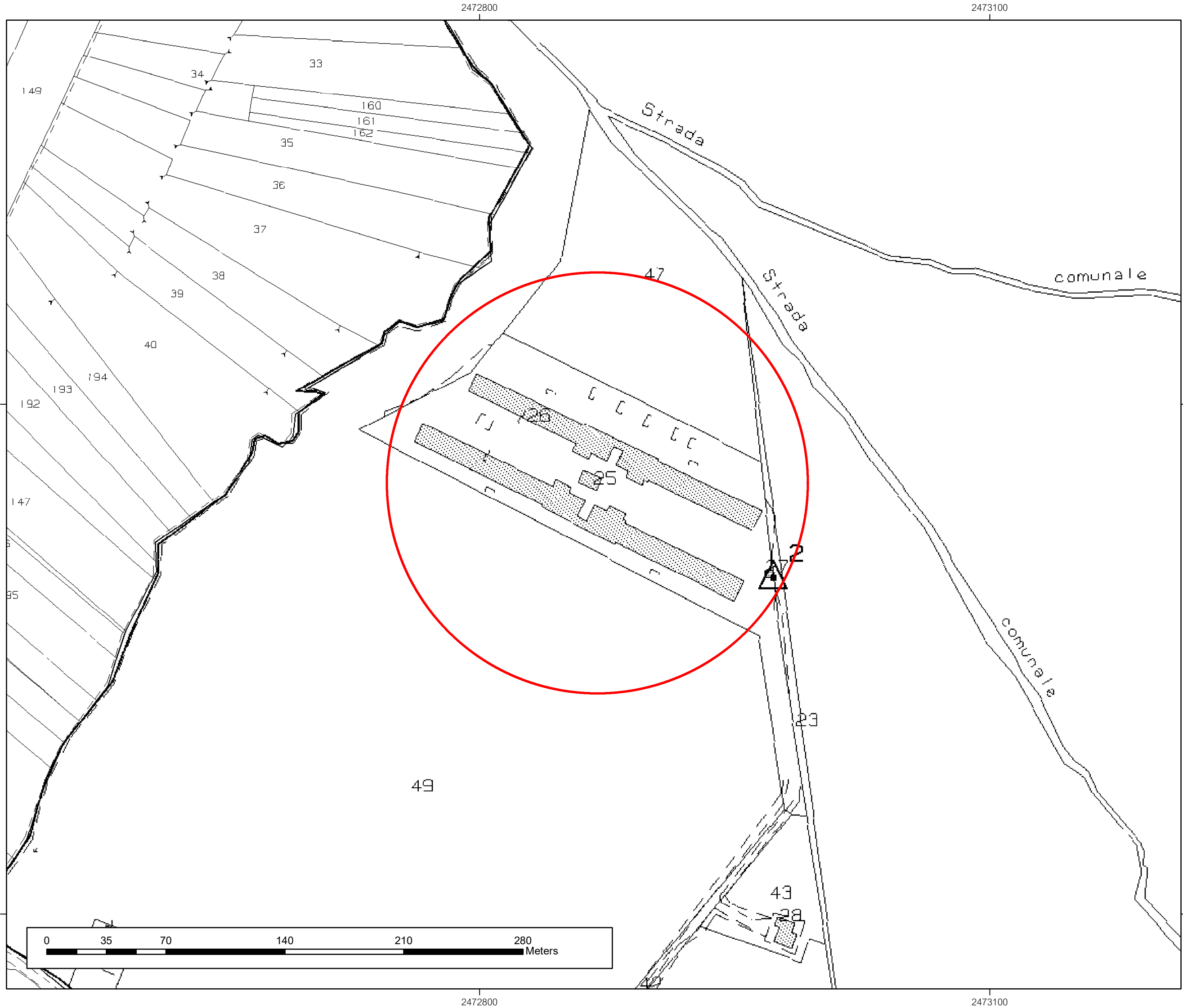
**Dott. For. Gianpiero Tamilia**

Via Piave, 1/A – 86100 Campobasso

Contatti: 339.2107130

[gianpiero.tamilia@libero.it](mailto:gianpiero.tamilia@libero.it) - [g.tamilia@conafpec.it](mailto:g.tamilia@conafpec.it)

C.F. TML GPR 79 P01 B519 R - P.IVA 016.602.607.02



AUTORIZZAZIONE INTEGRATA  
AMBIENTALE  
D.Lgs. 152/06 e ss.mm.ii.  
TITOLO III bis

IPPC 6.6 lettera a)  
Allevamento intensivo di pollame  
con più di 40.000 posti  
*Allegato VIII alla Parte Seconda del  
D.Lgs. n. 152/2006*


Azienda Agricola  
di Tavone Raffaella

Comune di Macchiagodena  
Provincia di Isernia



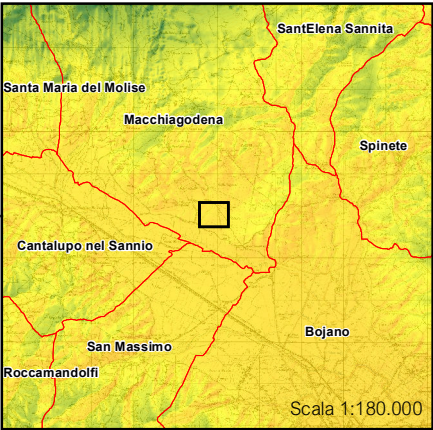
All. A14  
Mappa catastale in scala 1:2.000

Legenda

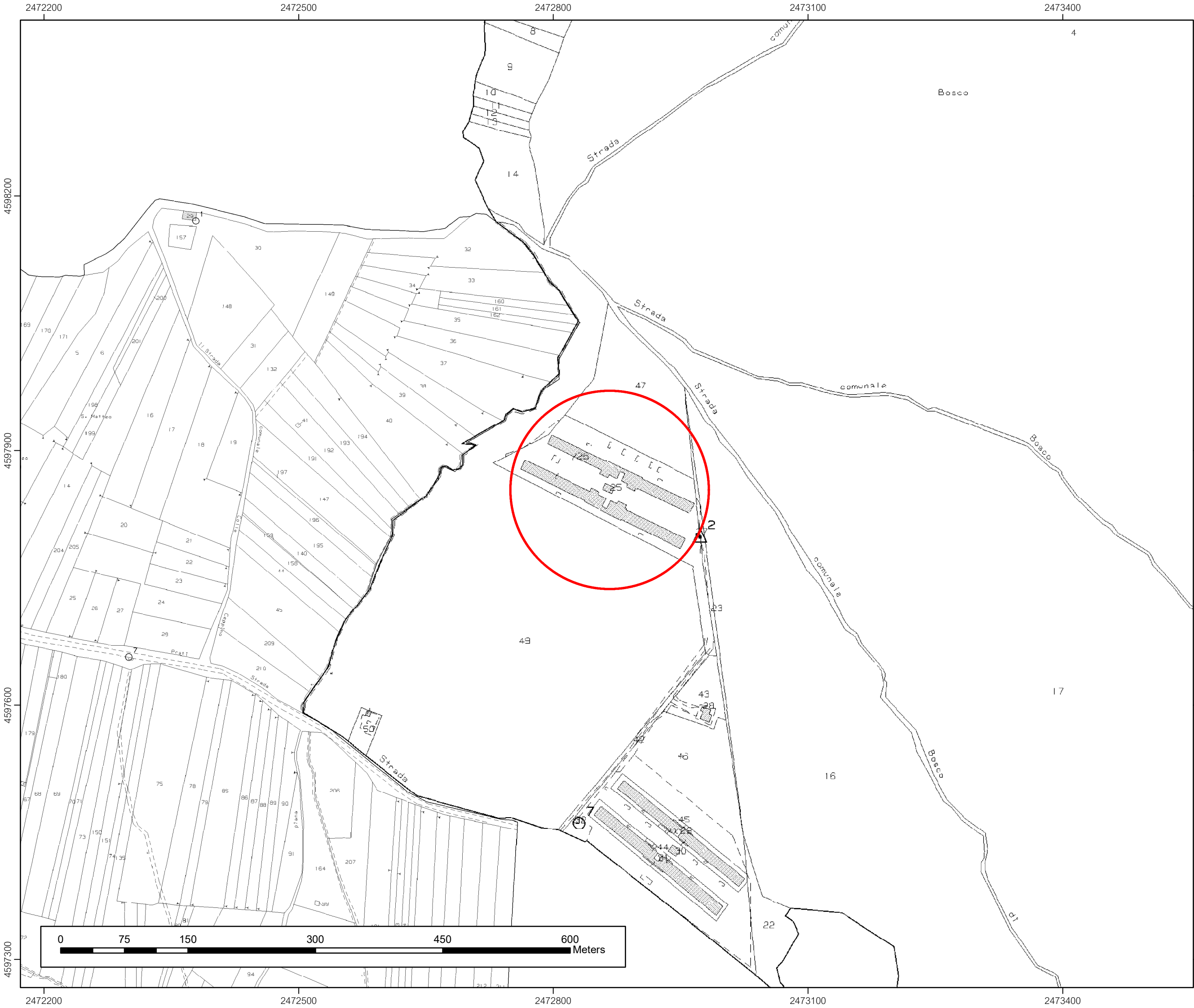
 Localizzazione IPPC



Scala 1:2.000



Sistema di coordinate piane in Gauss-Boaga  
EPSG 3004: Monte Mario Italy, zone 2



AUTORIZZAZIONE INTEGRATA  
AMBIENTALE  
D.Lgs. 152/06 e ss.mm.ii.  
TITOLO III bis

IPPC 6.6 lettera a)  
Allevamento intensivo di pollame  
con più di 40.000 posti  
*Allegato VIII alla Parte Seconda del  
D.Lgs. n. 152/2006*


Azienda Agricola  
di Tavone Raffaella

Comune di Macchiagodena  
*Provincia di Isernia*



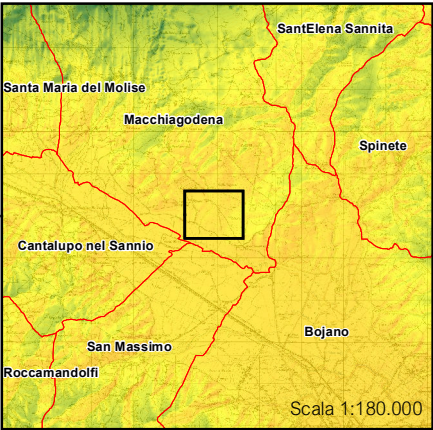
All. A14  
Mappa catastale in scala 1:4.000

### Legenda

 Localizzazione IPPC



Scala 1:4.000



0 1 2 4 6 8 Kilometers

Sistema di coordinate piane in Gauss-Boaga  
EPSG 3004: Monte Mario Italy, zone 2